

Как добавить номера и id машин в справочник АДИС?

1. Заходим в работу на справочной машине (АРМ 1001 и более)

18/02/19 13:26:33 ПРОГРАММНЫЙ КОМПЛЕКС "АДИС" АРМ 1039 Сотр

КОД	РІН
<input type="text"/>	<input type="text"/>

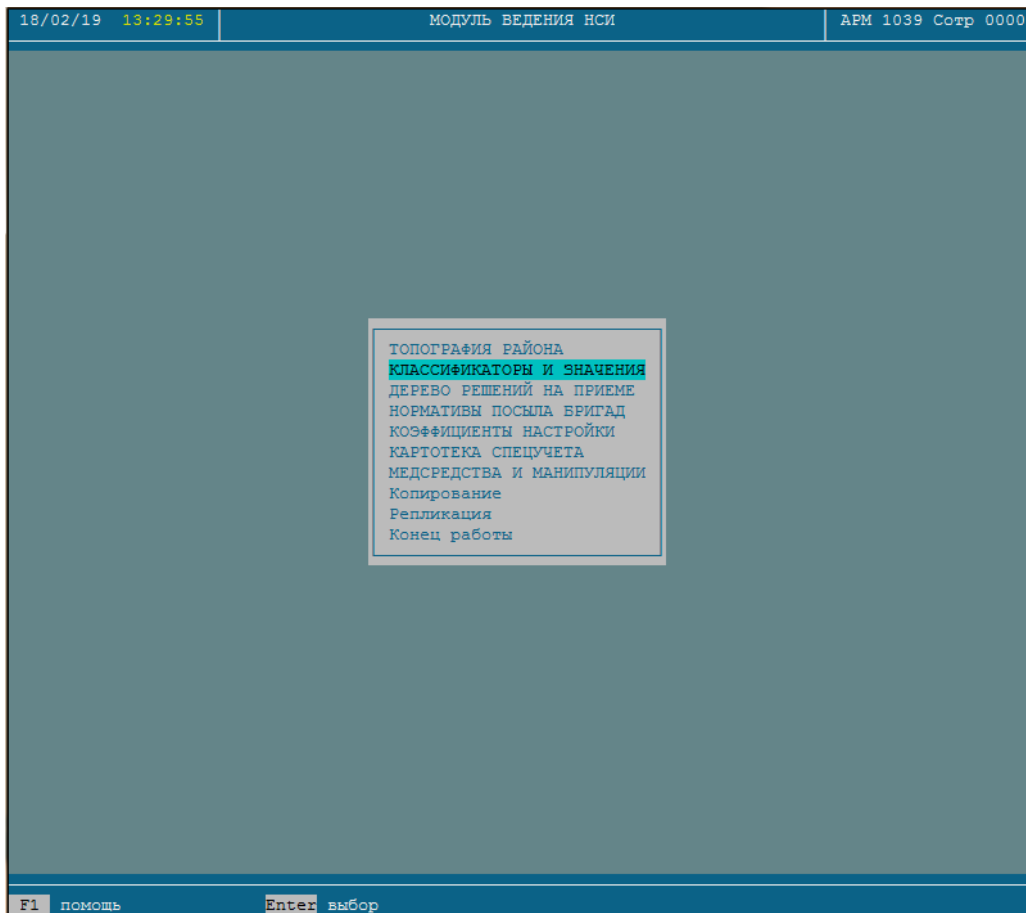
Esc выход

2. Заходим в справочники

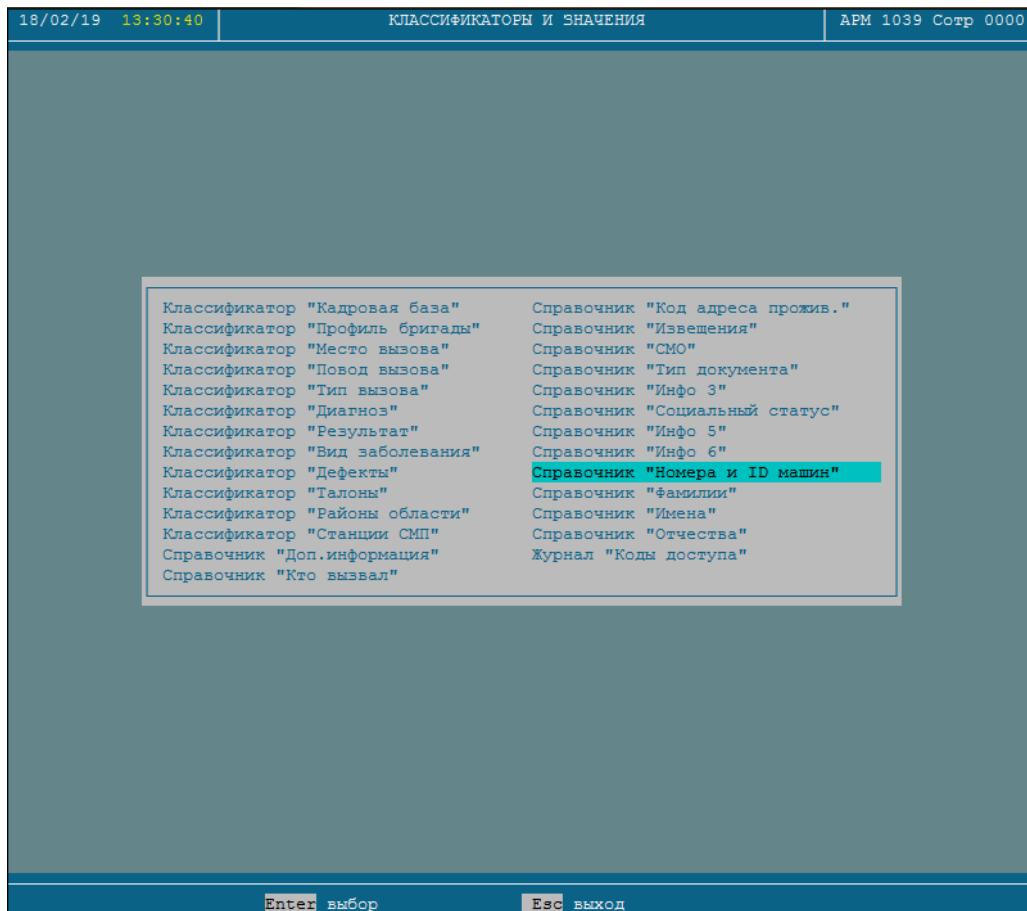
18/02/19 13:28:58 ПРОГРАММНЫЙ КОМПЛЕКС "АДИС" АРМ 1039 Сотр 0000

СПРАВКА ПО ВЫЗОВАМ
ВВОД В АРХИВ
СТАТИСТИКА
ЖУРНАЛ ЗАМЕЧАНИЙ
ТЕКУЩАЯ ОБСТАНОВКА
ДЕЖУРНЫЙ НАРЯД
ХРОНОЛОГИЯ
ФОНОГРАММЫ
ГЕНЕРАТОР ОТЧЕТОВ
ВОЗВРАТНЫЕ ТАЛОНЫ
СИСТЕМНЫЙ СЕРВИС
СПРАВОЧНИКИ
РЕГИСТРАЦИЯ
ПРИЕМ СПРАВОЧНИКОВ
КОНЕЦ РАБОТЫ

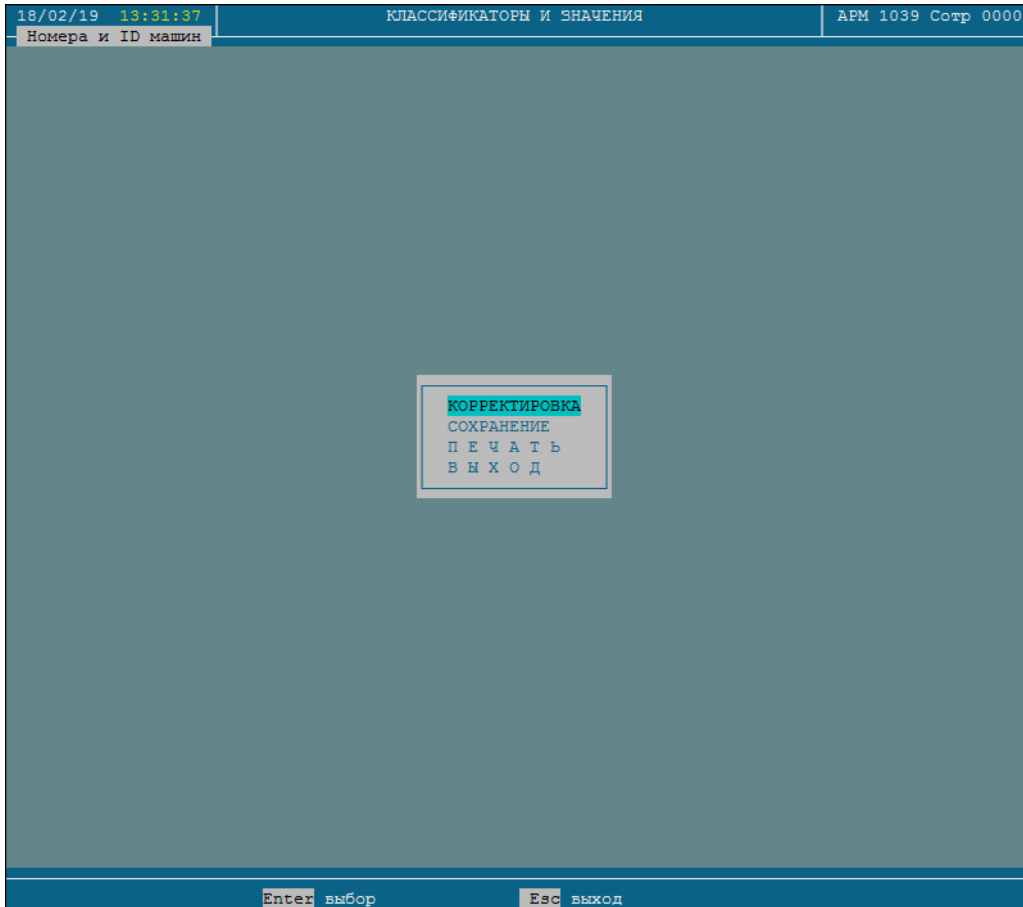
3. Классификаторы и значение



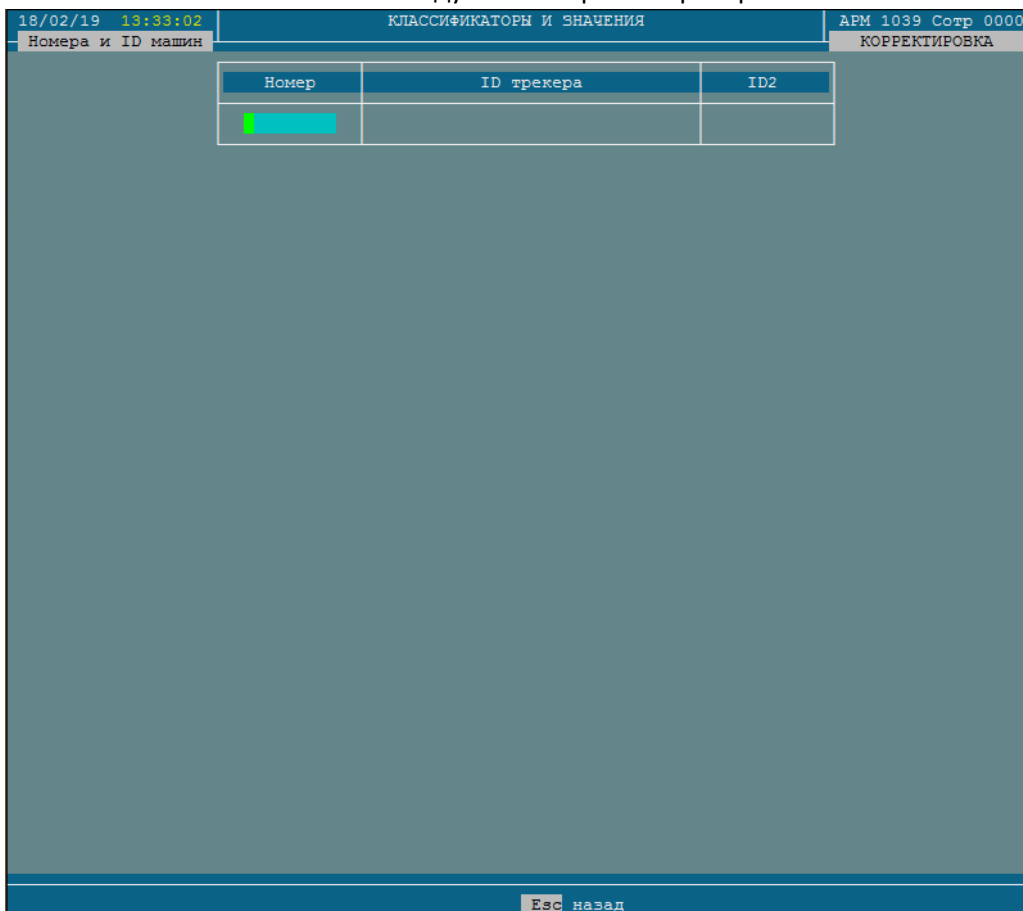
4. Справочник Номера и ID машин



5. Корректировка



6. Нажимаем Insert и готовы к вводу гос номера и id трекера

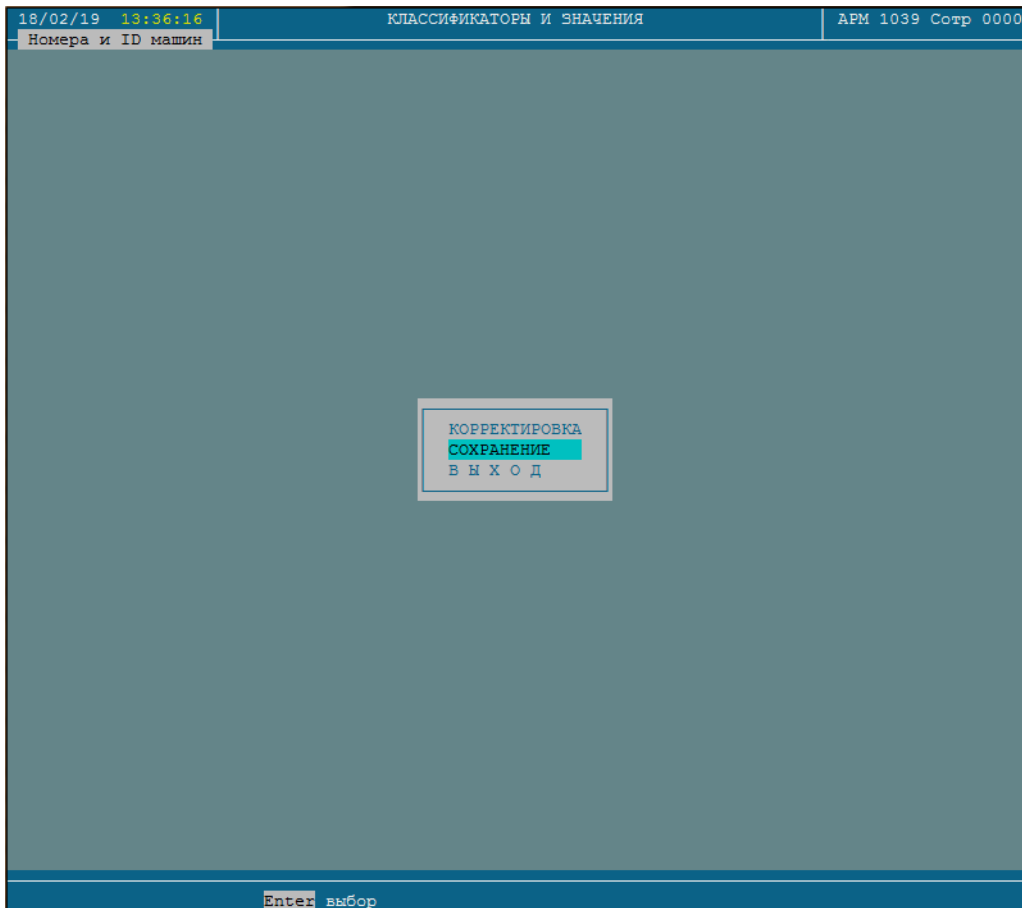


7. Вводим гос номер авто и соответствующий ему id трекера глонасс, данные можно взять у оператора глонасс или запросить в МИАЦ

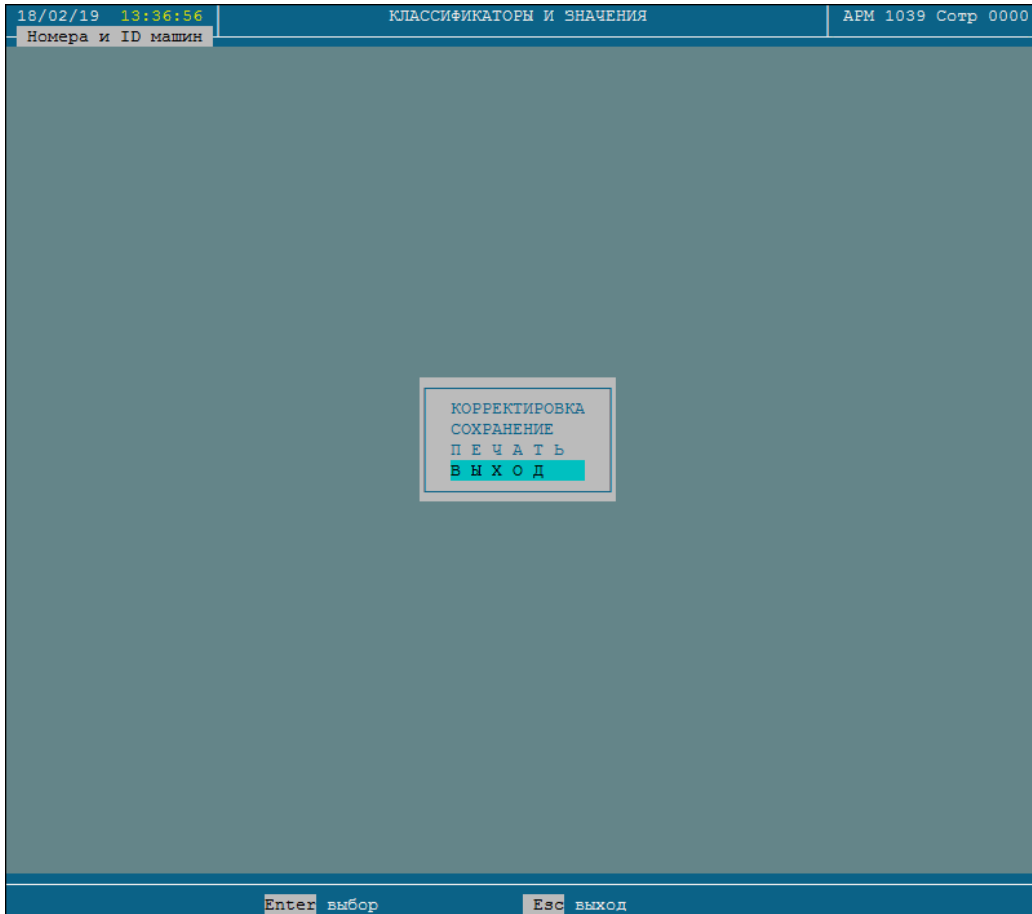
The screenshot shows a software interface with a title bar containing the date and time '18/02/19 13:35:25', the text 'КЛАССИФИКАТОРЫ И ЗНАЧЕНИЯ', and the user information 'АРМ 1039 Сотр 0000'. Below the title bar, there is a menu bar with 'Номера и ID машин' and 'КОРРЕКТИРОВКА'. The main area contains a table with three columns: 'Номер', 'ID трекера', and 'ID2'. The table has three rows of data. At the bottom of the window, there is a status bar with keyboard shortcuts: 'Ins ввод записи', 'F4 сортировка', 'Esc закончить', and 'F5 копирование'.

Номер	ID трекера	ID2
а084оа	12584399	
а582оа	12584470	
е886во	12583042	

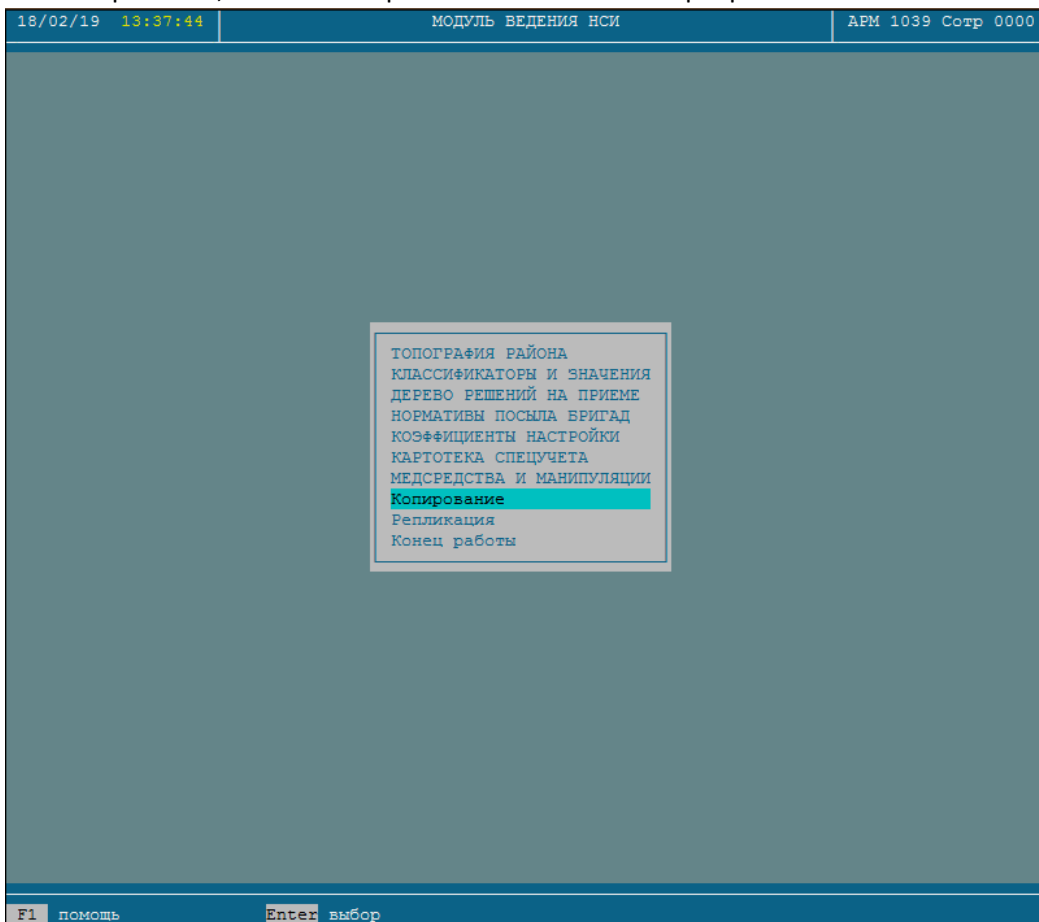
8. После ввода нажимаем ESC и выбираем **сохранение**



9. Выход, затем ESC




10. Копирование, чтобы скопировать изменения на сервер



11. В дежурном наряде в колонке машина вводим гос номер так же, как ввели в справочник номера и ID машин

18/02/19 13:39:09		ДЕЖУРНЫЙ НАРЯД 18/02/19 П/С 1				АРМ 1039 Сотр 0000					
						КОРРЕКТИРОВКА					
ном. бриг	пр оф	нач. смены	конец смены	фамилия	ном1	ном2	ном3	ном4	машина	ра-ция	б.ст
1	ф	08:00	20:00		2003	2029		5002	е084оа		1 +
1	ф	20:00	08:00		2029	2003		5023	а528оа		1
2	ф	08:00	20:00		2037	2005		5011	е886во		1 +
2	ф	20:00	08:00		2037	2005		5001	е886во		1



12. После этого на машине диспетчера **АРМ 201** нужно выйти из АДИС и снова зайти.

Нажать М -> конец оперативной работы->конец работы-> ввести цифру **1** и нажать **ентер**

13. Если на машине у бригады отсутствует трекер глонасс то данных по ней не будет.